

Was müssen Sie tun, wenn Sie Interesse haben?

1. Sie rufen uns an und wir machen einen Termin für ein Info-Gespräch aus. Gerne kommen wir auch zu Ihnen nach Hause.



2. Bei diesem Gespräch können selbstverständlich auch Ihre Eltern, Ihr/e Partner/in oder Ihre gesetzliche Betreuung dabei sein. Gemeinsam können Sie überlegen, ob das das ABW das Richtige für Sie ist.



3. Falls Sie sich für das ABW entschieden haben, rufen Sie uns einfach nochmal an. Wir vereinbaren dann einen Termin, um alles Weitere zu besprechen.



Haben Sie Interesse
oder Fragen?
Wir beraten Sie gerne!



Lebenshilfe Erding e.V.

~
Edeltraud-Huber-Haus
Zentralverwaltung
Geschäftsstelle

~
Freisinger Straße 50
85435 Erding
Tel: 08122 - 85025
Fax: 08122 - 85026
info@lebenshilfe-ed.de
www.lebenshilfe-erding.de

Spendenkonto:
Lebenshilfe Erding e.V.
Sparkasse Erding-Dorfen
Kto: 25 015
BLZ: 700 519 95
DE46700519950000025015
BYLADEMM1ERD

Ambulant Betreutes Wohnen

für Menschen
mit Behinderung



Lebenshilfe Erding e.V.
Nah dran • Mittendrin • Dabei

Was ist das Ambulant Betreute Wohnen?

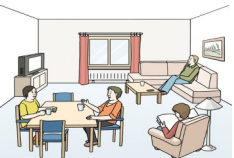
Im Ambulant Betreuten Wohnen, kurz ABW, haben Sie die Möglichkeit, selbstbestimmt und unabhängiger in Ihrer eigenen Wohnung zu leben. Sie können dort



alleine wohnen



mit Ihrem Partner oder Ihrer Partnerin wohnen

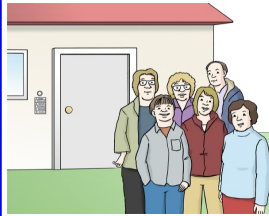


oder in einer Wohn-Gemeinschaft wohnen.

Damit Sie Ihren Alltag möglichst selbstbestimmt bewältigen können, werden Sie von den Assistenten der Lebenshilfe Erding e.V. unterstützt.



Für wen ist das Ambulant Betreute Wohnen geeignet?



Das ABW ist für Erwachsene mit einer geistigen Behinderung, die gerne in ihrer eigenen Wohnung leben möchten, aber dabei noch Unterstützung benötigen.



Wichtig ist, dass Sie diese Unterstützung möchten und mit den Assistenten zusammen arbeiten.

Wann, wie viel und welche Unterstützung Sie bekommen, kommt auf Sie und Ihre Wünsche und Bedürfnisse an.



Dabei beraten wir Sie gerne!

Wobei können Sie sich unterstützen lassen?

◆ Bei der Wohnungs-Suche



◆ Bei Arztbesuchen oder bei Behörden und Ämtern



◆ Bei der Haushalts-Führung wie



Kochen



Waschen



Einkaufen



Putzen

◆ Im Umgang mit Geld



◆ Bei der Freizeit-Gestaltung



◆ Bei Problemen und Konflikten in der Partnerschaft, mit Freunden usw.

